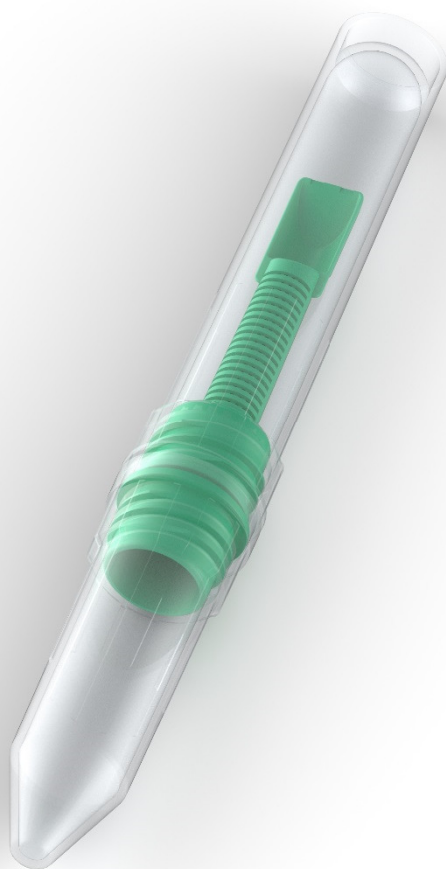
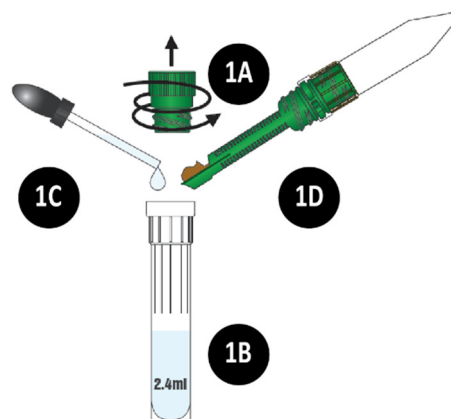


146400**(з вмістом 2.4 мл формаліну + тритон-Х
+ 40 мл етилацетату)**

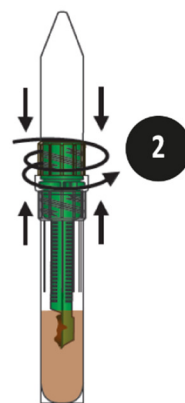
Підготовка зразка

- 1A Відкрити кришку (якщо використовується попередньо заповнений Mini Parasep®, перейти до 1D).
- 1B Додати 2.4 мл фіксатора.
- 1C Додати одну краплю поверхнево-активної речовини (наприклад: Тритон X-100) в камеру.
- 1D Ввести мірну ложку з фекальним зразком використовуючи лопатку на кінці фільтра Mini Parasep®. Змішати ретельно за допомогою лопатки Mini Parasep®. Якщо зразок твердий, розламати його кінцем лопатки. Додати 1.0 мл етилацетату в змішувальну камеру



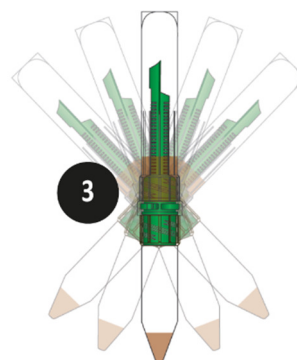
Емульгування

- 2 Герметично закрити Mini Parasep® шляхом закручування в елемент фільтра/конуса для осадження. Перетворити на емульсію струшуванням або вихровими рухами, тримаючи прилад Конусом для осадження вгору.



Центрифугування

- 3 Перевернути Mini Parasep® і центрифугувати при 1200 g протягом 3 хвилин.
Mini Parasep® заповнює всі 15 мл відділення центрифуги.



Емульгування

Відкрити дуже повільно, щоб уникнути викиду аерозолю.

- 4A Відкрити і викинути фільтр і трубку для змішування.
- 4B Вилити всю рідину над осадом.
- 4C Піпетувати одну краплю фізіологічного розчину або розчину Люголя на слайд, додати одну краплю осаду в сольовий розчин або розчин Люголя, змішати зразок і накрити покривним склом.

